

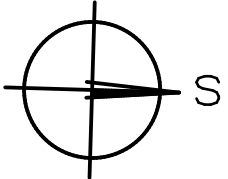
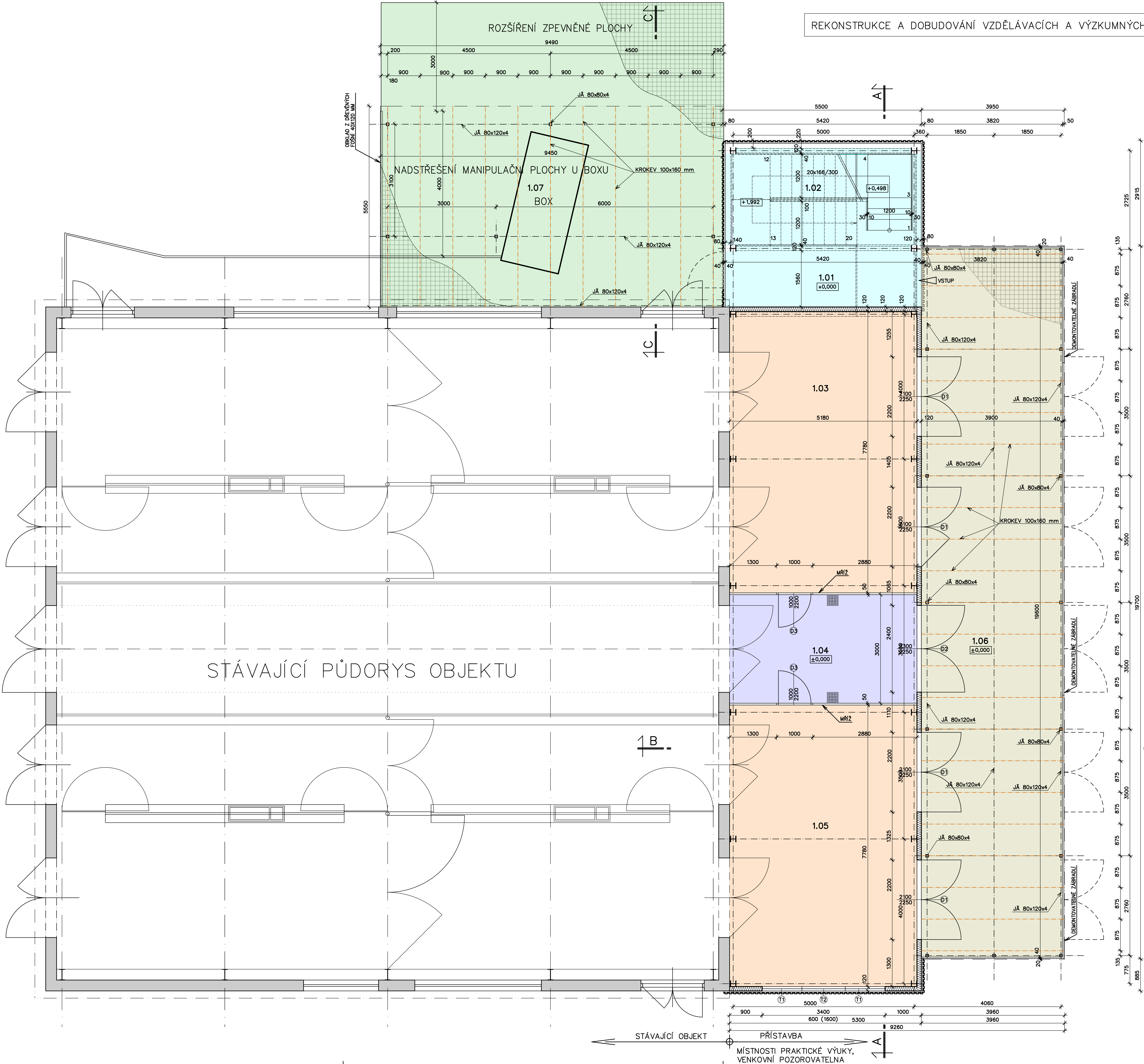
LEGENDA ÚČELU MÍSTNOSTÍ



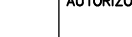
Označení	Název místnosti	Plocha m2	Podlaha Druh	Stěny	Poznámka
1.01	VSTUP	9,12	NÁŠLAPNÝ BETON		DŘEVĚNÝ VENKOVNÍ OBKLAD
1.02	SCHODIŠTĚ	14,54	NÁŠLAPNÝ BETON		DŘEVĚNÝ VENKOVNÍ OBKLAD
1.03	MÍSTNOST PRO PRAKTICKOU VÝUKU	40,3	NÁŠLAPNÝ BETON		SÁDROKARTONOVÝ PODHLÉD
1.04	POZOROVACÍ MÍSTNOST	15,54	NÁŠLAPNÝ BETON		SÁDROKARTONOVÝ PODHLÉD
1.05	MÍSTNOST PRO PRAKTICKOU VÝUKU	40,3	NÁŠLAPNÝ BETON		SÁDROKARTONOVÝ PODHLÉD
1.06	VENKOVNÍ ZASTŘEŠENÁ POZOROVATELNA PASTVINY	76,43	NÁŠLAPNÝ BETON		DŘEVĚNÝ VENKOVNÍ OBKLAD
1.07	NADSTŘEŠENÍ MANIPULAČNÍ PLOCHY U BOXU	52,45	ZÁMKOVÁ DLÁŽBA		DŘEVĚNÝ VENKOVNÍ OBKLAD

LEGENDA MATERIÁLŮ

- STÁVAJÍCÍ KONSTRUKCE
- SENDVIČOVÝ PANEL TL. 120 mm
- BETONOVÁ DLÁŽBA

POZN.:  
- DEMONTOVATELNÉ ZÁBRADLÍ : FOŠNY 40x120 mm, VÝŠKA ZÁBRADLÍ 1200 mm



VYPRACOVAL: 		200P (PROJEKTANT) 	AUTORIZOVAL:		 <div>Hranická 271, 75701 Valašské Meziříčí www.lzprojekt.cz lzprojekt@lzprojekt.cz IČO: 06765734 DIČ: CZ06765734 <b>LZ - PROJEKT plus s.r.o.</b></div>
HAJDOVÁ JITKA		ING. ZÁDRAPA LEOS	ING. ZÁDRAPA LEOS		
INVESTOR ADRESA		Fakulta tropického zemědělství, ČZU v PRAZE Kamýcká 129 165 00 Praha Suchbát			
REKONSTRUKCE A DOBUDOVÁNÍ VZDĚLÁVACÍCH A VÝZKUMNÝCH PROSTOR V RÁMCI OBJEKTU STÁJE ANTILOPY LOŠÍ					
D DOKUMENTACE OBJEKTŮ			STUPEŇ	SPOLEČNÉ POVOLENÍ	
D1 STAVEBNÍ A INŽENÝRSKÉ OBJEKTY			DATUM	02/2024	
D1.1 VZDĚLÁVACÍ A VÝZKUMNÉ PROSTORY V OBJEKTU STÁJE			ZAKÁZKA	2024_03	
D1.1.1 ARCHITEKTONICKO STAVEBNÍ ŘEŠENÍ					
-02- PŮDORYS 1. NP			M 1:50		